

# NET VIEW - Systemfehler 1231

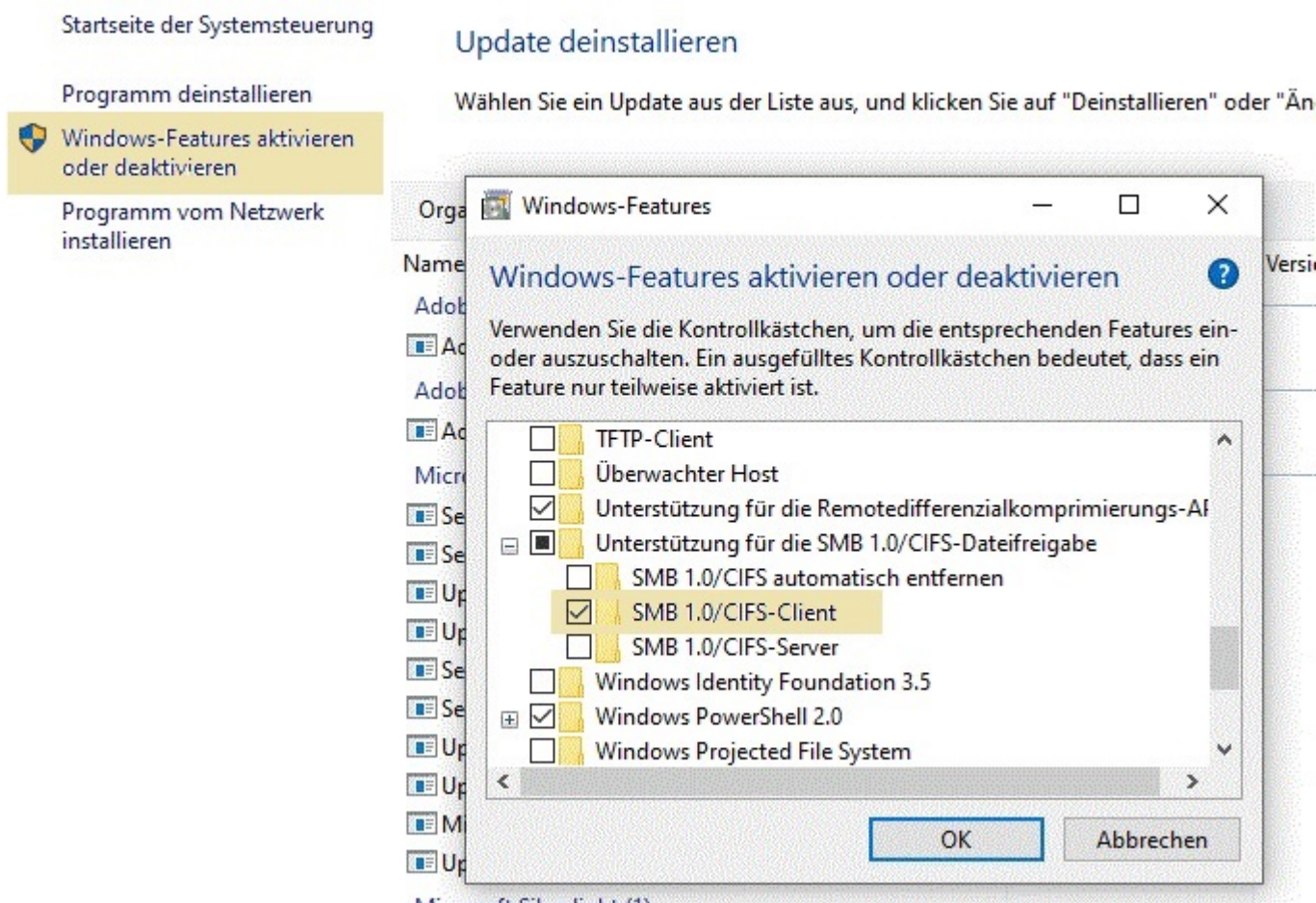
## Problem

Nach dem Update eines Rechners auf Windows 10 sehen Sie im Bereich Netzwerk keine Server mehr und innerhalb eines CMD-Fensters erhalten Sie bei der Ausführung des Befehls `NET VIEW` die Meldung **Systemfehler 1231 aufgetreten**

Leider habe ich keine Ahnung, warum uns Microsoft mit jedem Update immer mehr am Arbeiten hindern möchte (natürlich aus Sicherheitsgründen) aber durch nachstehende Änderung sehen Sie zukünftig auch die Server in Ihrer Netzwerkumgebung wieder 😊

## So geht's

Gehen Sie über **Systemsteuerung / Programme und Features**. Dort klicken Sie links auf **Windows-Features aktivieren oder deaktivieren**. Innerhalb des Dialogs **Windows Features** aktivieren Sie nun SMB 1.0/CIFS-Client wie in nachstehendem Bild gezeigt.



Bestätigen Sie dann mit  und führen Sie den notwendigen Restart des Rechners aus.

Nach dem Neustart sollten Sie im Explorer unter **Netzwerk** wieder wie gewohnt Ihre Server sehen und auch der Befehl

```
NET VIEW<u>ENTER</u>
```

im CMD-Fenster zeigt wieder wie gewohnt die Liste Ihrer Server!

## Schlagwörter

Windows 10 system fehler 1231 net view keine server explorer

From:

<https://wiki.tssystem.de/> - **TS Systems - DokuWiki**

Permanent link:

<https://wiki.tssystem.de/doku.php?id=microsoft:windows:smb>

Last update: **21.04.2021 01:07**

