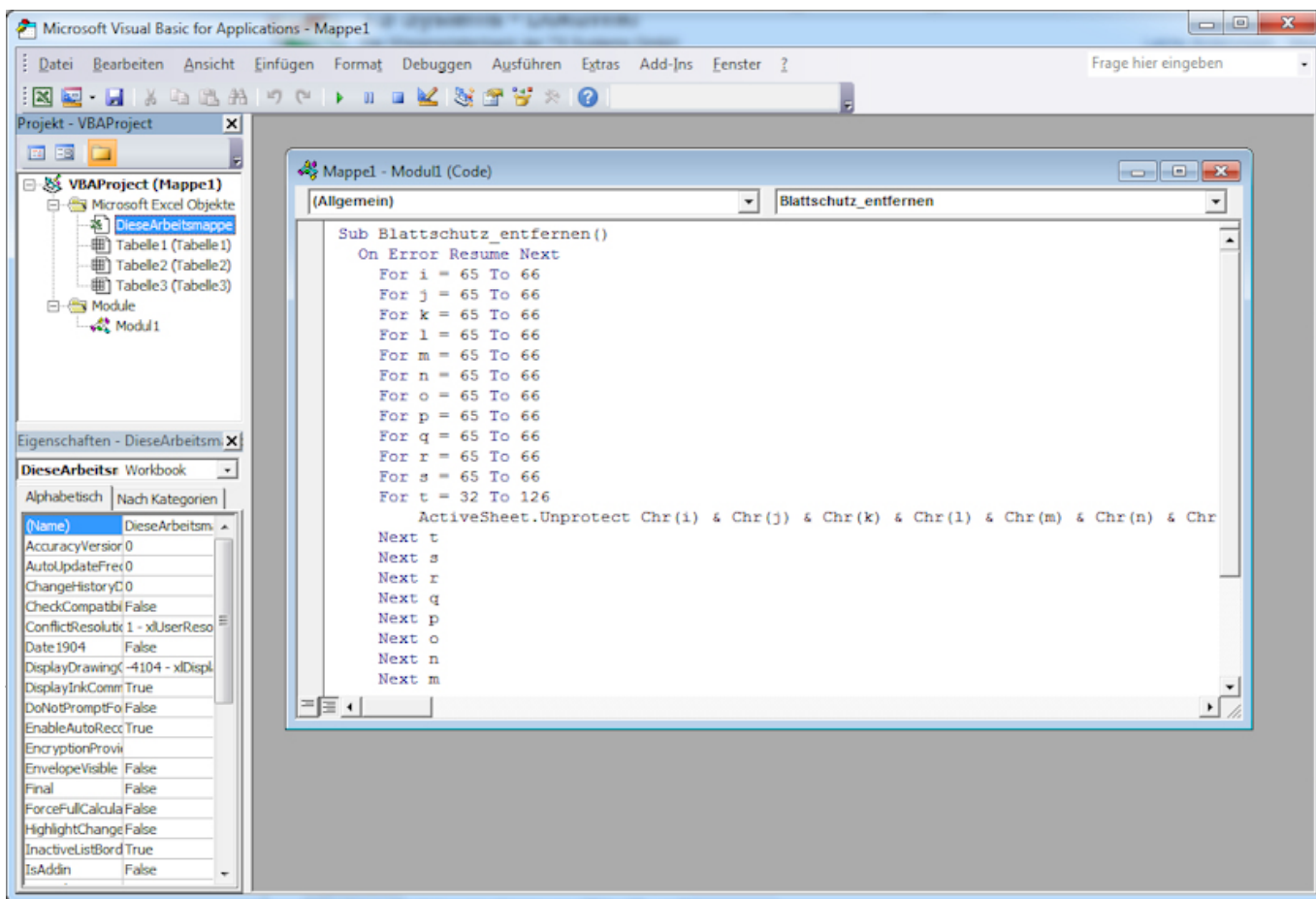


# Blattschutz unter EXCEL 2010 aufheben

Sie haben in Excel 2010 einen Blattschutz unter Vergabe eines Kennwortes gesetzt und wissen jetzt Ihre Kennwort nicht mehr?

## So geht's

Öffnen Sie zunächst die EXCEL-Datei, welche den Blattschutz beinhaltet. Drücken Sie nun **Alt+F11** um in **Microsoft Visual Basic for Applications** zu gelangen. Wird auf der linken Seite kein Projekt angezeigt, drücken Sie zunächst **Strg+R** um den Projektexplorer anzuzeigen.



Im Projektexplorer klicken Sie mit der rechten Maustaste auf **DieseArbeitsmappe** und wählen

[Blattschutz\\_entfernen.vb](#)

```
Sub Blattschutz_entfernen()
    On Error Resume Next
    For i = 65 To 66
    For j = 65 To 66
    For k = 65 To 66
    For l = 65 To 66
    For m = 65 To 66
    For n = 65 To 66
```

```
For o = 65 To 66
For p = 65 To 66
For q = 65 To 66
For r = 65 To 66
For s = 65 To 66
For t = 32 To 126
    ActiveSheet.Unprotect Chr(i) & Chr(j) & Chr(k) & Chr(l) &
Chr(m) & Chr(n) & Chr(o) & Chr(p) & Chr(q) & Chr(r) & Chr(s) & Chr(t)
Next t
Next s
Next r
Next q
Next p
Next o
Next n
Next m
Next l
Next k
Next j
Next i
MsgBox "Blattschutz erfolgreich aufgehoben!"
End Sub
```

Get-OutlookAnywhere | Set-OutlookAnywhere -IISAuthenticationMethods: Basic, ntlm

ausgeführt werden, der nach einiger Zeit auch die richtige Änderung im IIS bewirkt (über die Verwaltungskonsole von Exchange kann für die Authentifizierung von OutlookAnywhere lediglich Basic oder NTLM eingestellt werden!)

## Schlagwörter

Excel 2010 blattschutz Kennwort Passwort vergessen aufheben

From:  
<https://wiki.tssystem.de/> - TS Systems - DokuWiki

Permanent link:  
[https://wiki.tssystem.de/doku.php?id=microsoft:excel:blattschutz\\_aufheben&rev=1451388811](https://wiki.tssystem.de/doku.php?id=microsoft:excel:blattschutz_aufheben&rev=1451388811)

Last update: 31.03.2017 12:10

